

AMISTON

KONSTRUKCJE DLA **FOTOWOLTAIKI**

NASZE CARPORTY TO PRZED WSZYSTKIM:

- Gwarantowany serwis oraz dostawa wraz z rozładunkiem
- Możliwość montażu każdej wielkości panela PV - system modułowy
- Dostosowanie konstrukcji i wyglądu do indywidualnych wymagań klienta
- Gotowe otwory do montażu orynnowania
- Możliwość rozbudowy o kolejne stanowiska - system modułowy
- Opcja uszczelnienia dachu z blachy trapezowej lub uszczelkami
- Opcjonalna maskownica boczna

Normy konstrukcyjne

PN-EN 1090, PN-EN 1990:2004
 PN-EN 1991-1-3
 PN-EN 1991-1-4
 PN-EN 1993-1-1:2006P
 PN-EN 1993-1-3:2008P
 PN-EN 1993-1-5:2008P

GŁÓWNE CECHY

- POWŁOKA ANTYKOROZYJNA: OCYNK
- 15 LAT GWARANCJI NA KONSTRUKCJĘ
- 7 LAT GWARANCJI NA POWŁOKĘ
- UKŁAD PIONOWY
- INDYWIDUALNE PROJEKTY

SPOSÓB MONTAŻU: DO FUNDAMENTU
 (wykonujemy projekty fundamentów)



CPU1

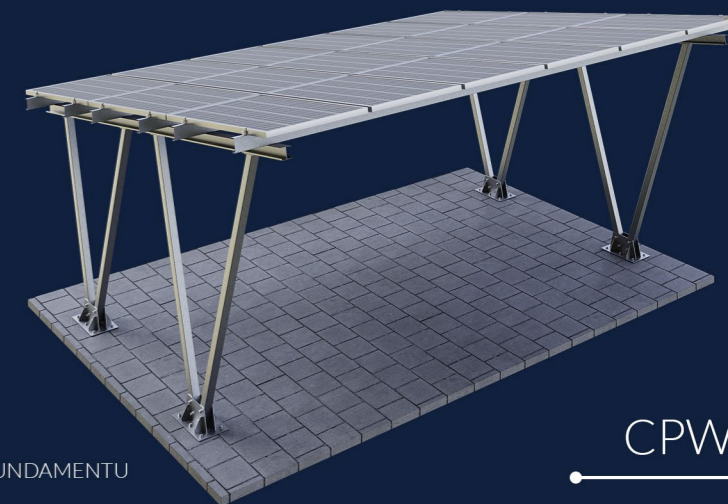


CPU2



CPW1

SPOSÓB MONTAŻU: DO FUNDAMENTU



CPW2

CARPORTY

KONSTRUKCJE DLA FOTOWOLTAIKI

GŁÓWNE CECHY

- POWŁOKA ANTYKOROZYJNA: OCYNK
- 15 LAT GWARANCJI NA KONSTRUKCJĘ
- 7 LAT GWARANCJI NA POWŁOKĘ
- UKŁAD PIONOWY
- INDYWIDUALNE PROJEKTY

SPOSÓB MONTAŻU: DO FUNDAMENTU
(wykonujemy projekty fundamentów)

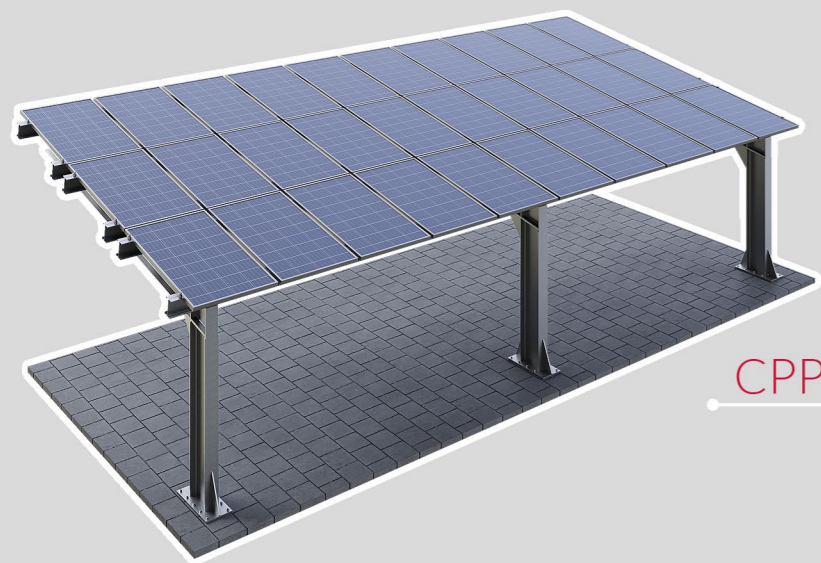


NASZE CARPORTY TO PRZEDE WSZYSTKIM:

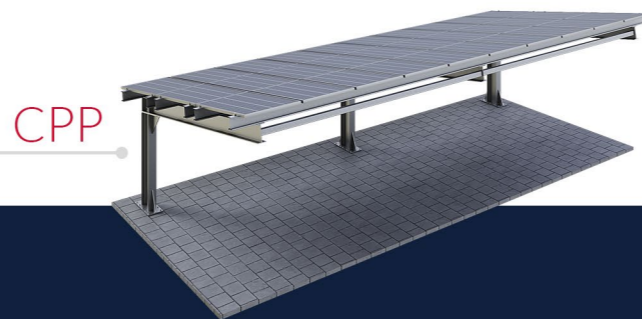
- Gwarantowany serwis oraz dostawa wraz z rozładunkiem
- Możliwość montażu każdej wielkości panela PV - system modułowy
- Dostosowanie konstrukcji i wyglądu do indywidualnych wymagań klienta
- Gotowe otwory do montażu orynnowania
- Możliwość rozbudowy o kolejne stanowiska - system modułowy
- Opcja uszczelnienia dachu z blachy trapezowej lub uszczelkami
- Opcjonalna maskownica boczna

Normy konstrukcyjne

PN-EN 1090, PN-EN 1990:2004
PN-EN 1991-1-3
PN-EN 1991-1-4
PN-EN 1993-1-1:2006P
PN-EN 1993-1-3:2008P
PN-EN 1993-1-5:2008P



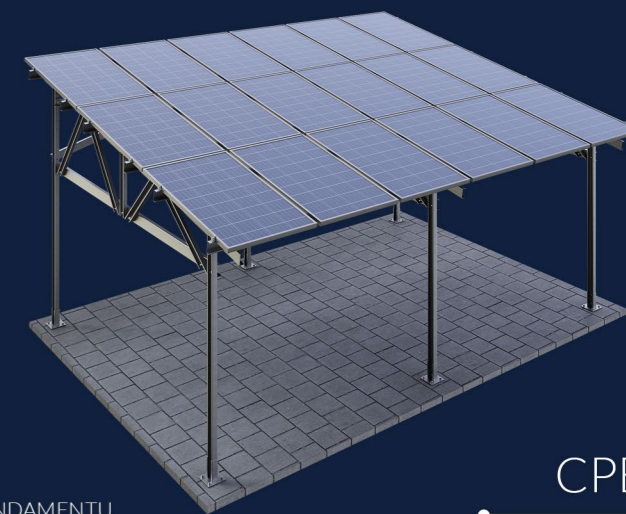
CPP



CPP



CPE

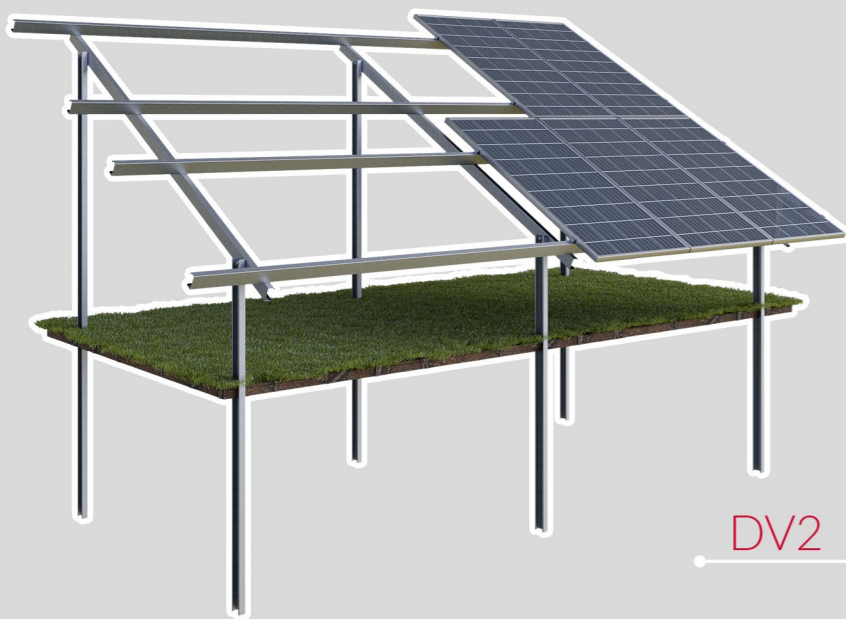


CPE

SPOSÓB MONTAŻU: DO FUNDAMENTU

CARPORTY

KONSTRUKCJE DLA FOTOWOLTAIKI



DV2

GŁÓWNE CECHY

- POWŁOKA ANTYKOROZYJNA: Magnelis®
- 15 LAT GWARANCJI NA KONSTRUKCJĘ
- 15 LAT GWARANCJI NA POWŁOKĘ
- UKŁAD PIONOWY
- OPCJA MOCOWANIA FALOWNIKA
- IDEALNE POD DUŻE INWESTYCJE ORAZ MIKRO INSTALACJE

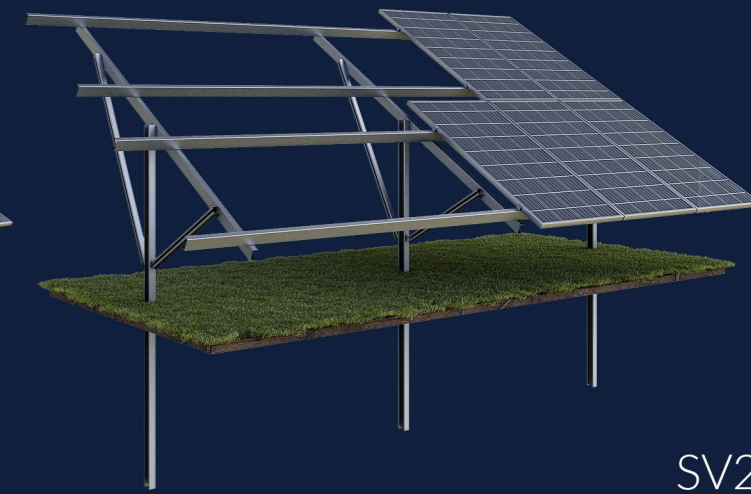
SPOSÓB MONTAŻU: WBIJANE W GRUNT



DV2



DV3



SV2

NASZE KONSTRUKCJE GRUNTOWE TO PRZEDZ WSZYSTKIM:

- Dedykowany wyrób dla wytwarzania energii elektrycznej na farmach fotowoltaicznych
- Znakomita alternatywa dla przydomowych instalacji dachowych
- Możliwość montażu każdej wielkości panela PV - system modułowy V
- Szybki montaż i duża wydajność w zastosowaniach farmowych

Nasze stoły spełniają normy polskie i europejskie

PN-EN 1090, PN-EN 1990:2004
 PN-EN 1991-1-3
 PN-EN 1991-1-4
 PN-EN 1993-1-1:2006P
 PN-EN 1993-1-3:2008P
 PN-EN 1993-1-5:2008P

Modele z literą V to układ pionowy, modele z H to układ poziomy (stoły H dostępne od lutego 2022)

SPOSÓB MONTAŻU: WBIJANE W GRUNT

WOLNOSTOJĄCE

KONSTRUKCJE GRUNTOWE DLA FOTOWOLTAIKI

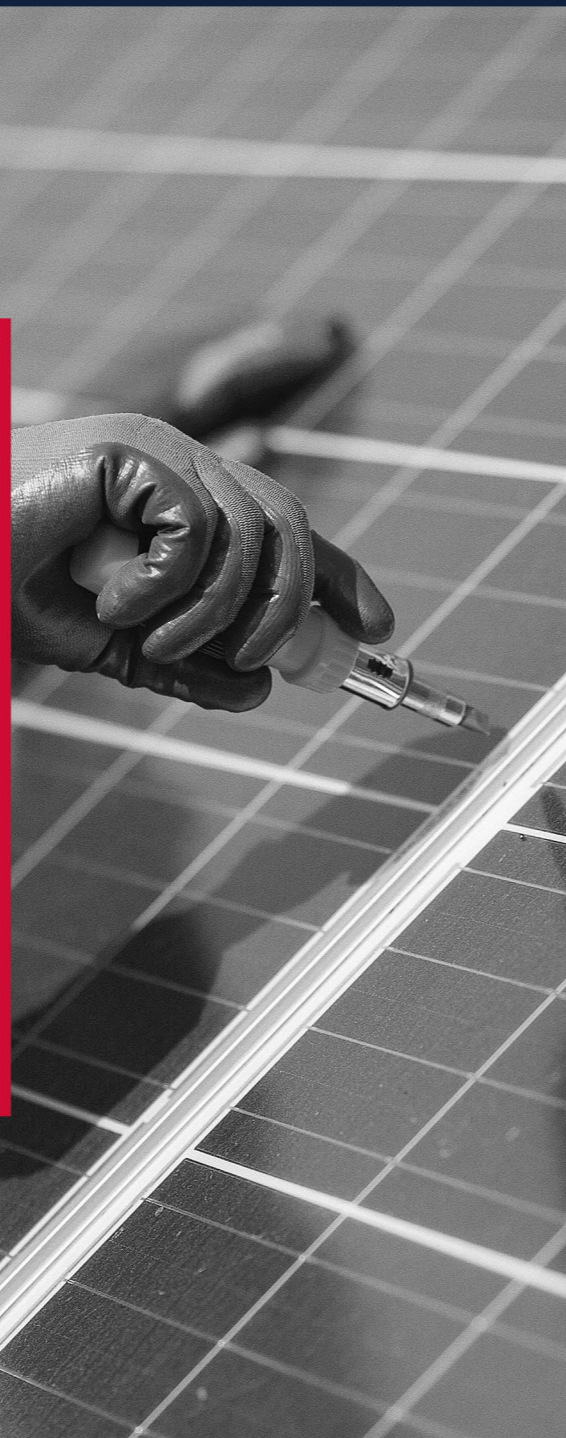
KIM JESTEŚMY

Jesteśmy dynamicznie rozwijającym się producentem konstrukcji stalowych z polskim kapitałem.

Jako jeden z liderów na rynku, oferujemy swoje usługi zarówno na rynek Polski, jak i Europy Zachodniej, kładąc przy tym szczególny nacisk na nowoczesne rozwiązania technologiczne oraz jakość wykonywanych usług.

Od początku swojej działalności budujemy zadowolenie naszych odbiorców poprzez rzetelność i profesjonalizm widoczny na każdym etapie realizacji projektu.

Jako ekspert w dziedzinie konstrukcji stalowych, pomagamy dobrać odpowiedni gatunek stali stopowej, by zapewnić odporność oraz trwałość finalnego produktu.



KOLEJNA ODSŁONA KATALOGU JUŻ NIEBAWEM!

Znajdą się w nim konstrukcje na dachy płaskie, nowe carporty, stoły w układzie H oraz stacje ładowania.

Zawsze aktualna oferta, dostępna jest na stronie: amiston.pl/fotowoltaika

BĄDŹMY W KONTAKCIE

POLSKA WSCHODNIA

Marek Kiss-Orski

REGIONALNY DYREKTOR HANDLOWY

+48 789 177 395

m.kissorski@amiston.pl

POLSKA ZACHODNIA

Maciej Pilch

REGIONALNY DYREKTOR HANDLOWY

+48 789 337 918

m.pilch@amiston.pl

KONSTRUKCJE DLA **FOTOWOLTAIKI**

