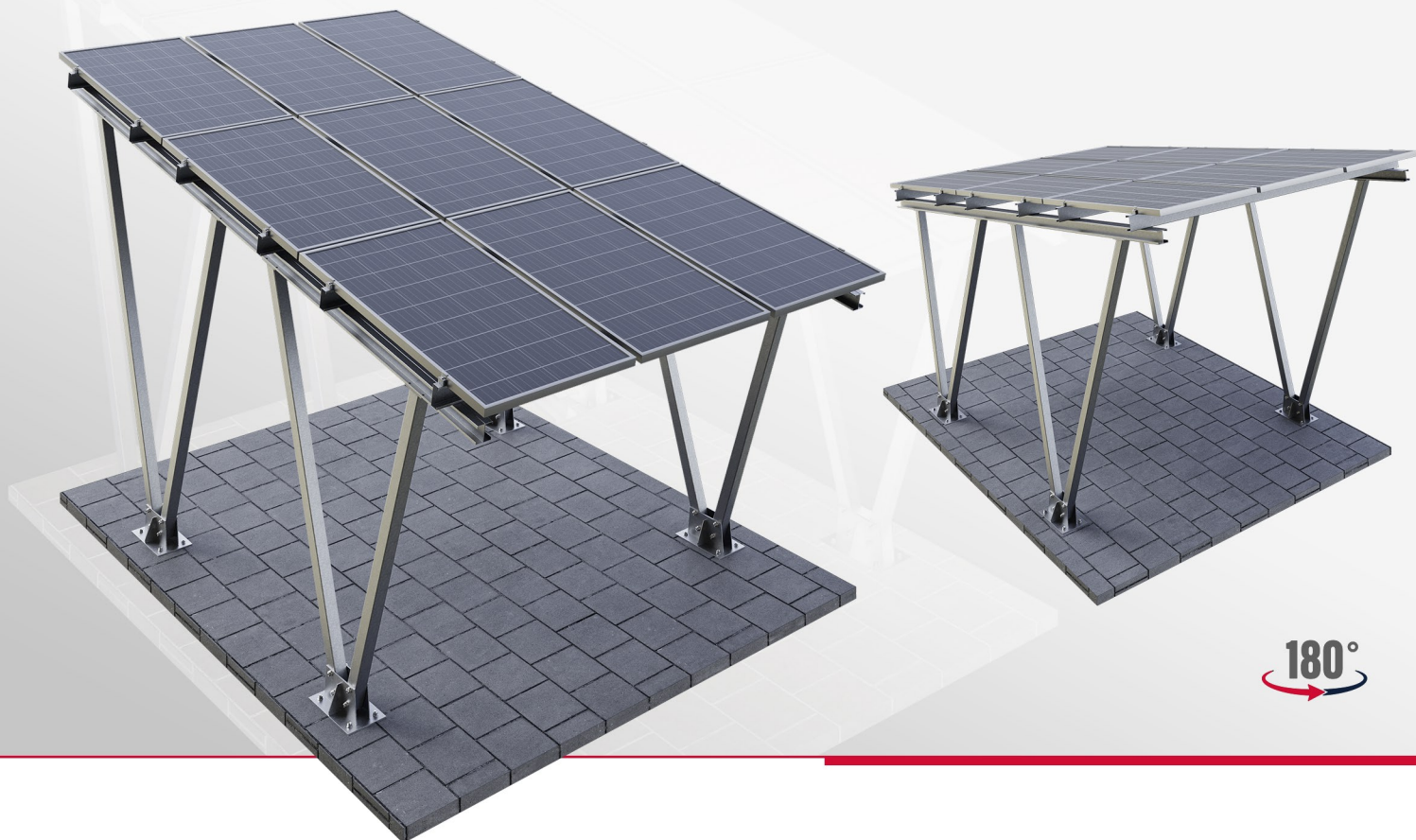




# AMISTON

SYSTEMY FOTOWOLTAICZNE

## CAPRPORT: CPW1



180°

**MATERIAŁ:** stal konstrukcyjna o podwyższonej wytrzymałości

**POWŁOKA ANTYKOROZYJNA:** ocynk

**UKŁAD PANELI:** pionowy

**KĄT NACHYLENIA:** 10°

**ROZSTAW PODPÓR:** 3m

**SPOSÓB MONTAŻU:** do fundamentu (wykonujemy ich projekty)

**GWARANCJA NA KONSTRUKCJE:** 15 lat

**GWARANCJA NA POWŁOKĘ:** 7 lat

**OTWORY DO MONTAŻU ORYNNOWANIA**

**MOŻLIWOŚĆ ROZBUDOWY O KOLEJNE STANOWISKA - SYSTEM MODUŁOWY**

**DOSTOSOWANIE KONSTRUKCJI DO INDYWIDUALNYCH WYMAGAŃ KLIENTA**

**OPCJONALNIE**

- UKŁAD MODUŁOWY
- KOLOR RAL
- MASKOWNICA BOCZNA
- USZCZELNIENIE DACHU PRZY POMOCY:  
- BLACHY TRAPEZOWEJ



### KONTAKT

**POLSKA ZACHODNIA**

+48 789 337 918  
m.pilch@amiston.pl

**POLSKA WSCHODNIA**

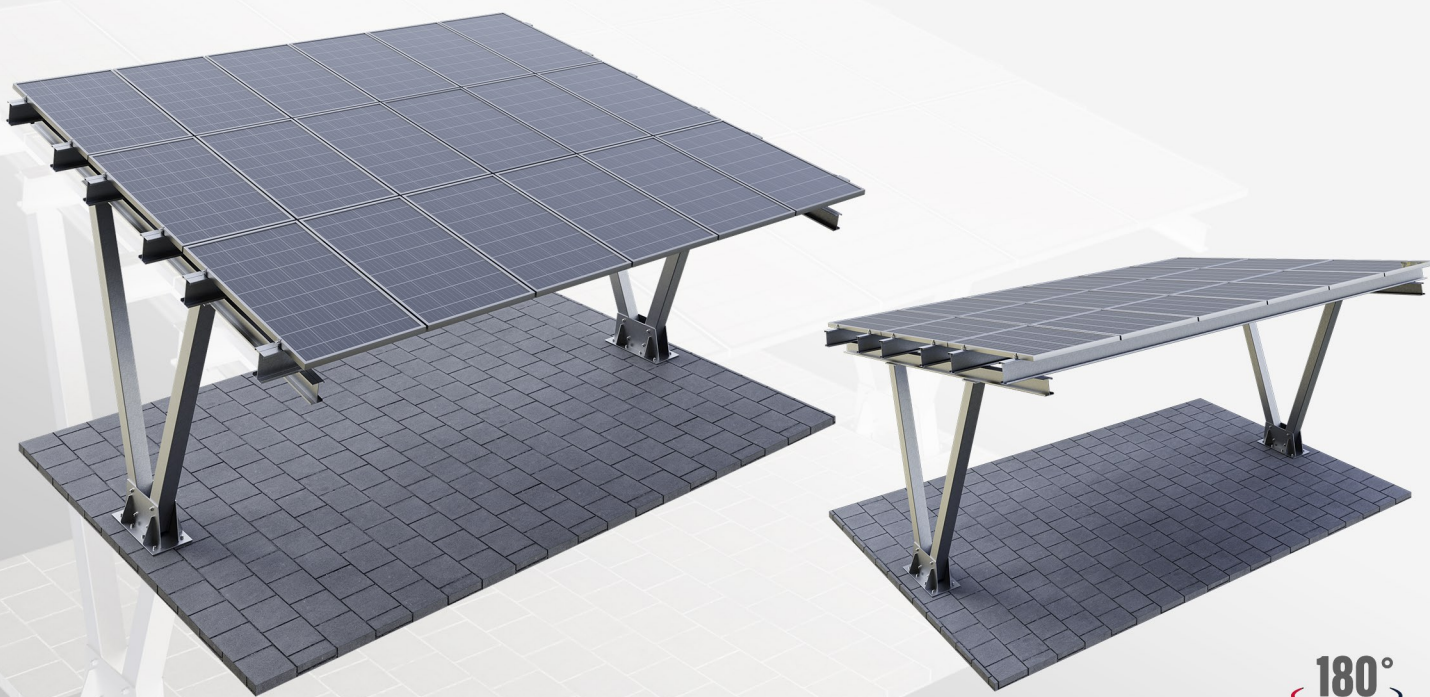
+48 789 177 395  
m.kissorski@amiston.pl



# AMISTON

SYSTEMY FOTOWOLTAICZNE

## CAPRPORT: CPU2



180°

**MATERIAŁ:** stal konstrukcyjna o podwyższonej wytrzymałości

**POWŁOKA ANTYKOROZYJNA:** ocynk

**UKŁAD PANELI:** pionowy

**KĄT NACHYLENIA:** 10°

**ROZSTAW PODPÓR:** 5.8m

**SPOSÓB MONTAŻU:** do fundamentu (wykonujemy ich projekty)

**GWARANCJA NA KONSTRUKCJE:** 15 lat

**GWARANCJA NA POWŁOKĘ:** 7 lat

**OTWORY DO MONTAŻU ORYNNOWANIA**

**MOŻLIWOŚĆ ROZBUDOWY O KOLEJNE STANOWISKA - SYSTEM MODUŁOWY**

**DOSTOSOWANIE KONSTRUKCJI DO INDYWIDUALNYCH WYMAGAŃ KLIENTA**

### OPCJONALNIE

- UKŁAD MODUŁOWY
- KOLOR RAL
- MASKOWNICA BOCZNA
- USZCZELNIENIE DACHU PRZY POMOCY:  
- BLACHY TRAPEZOWEJ



## KONTAKT

POLSKA ZACHODNIA

+48 789 337 918  
m.pilch@amiston.pl

POLSKA WSCHODNIA

+48 789 177 395  
m.kissorski@amiston.pl