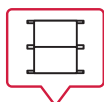
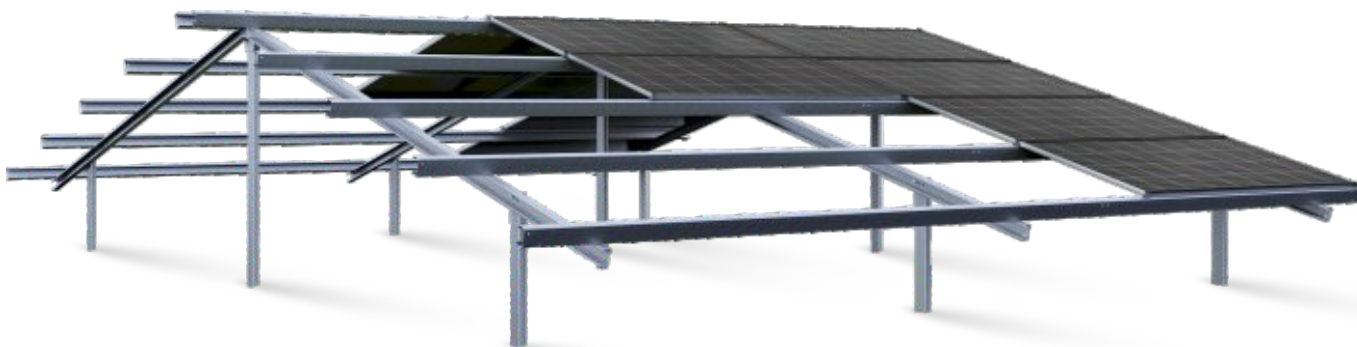


Konstrukce DH4WZ

Objednávky od 50 kW



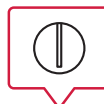
Uspořádání modulů:
Horizontální čtyřřadé
dvouplošné



Úhel náklonu:
15°



FV technologie:
Každý modul



Montáž:
Zatlučení do země

Specifikace:

Materiál:	Konstrukční ocel S350 se zvýšenou pevností
Antikorozní nátěr:	Magnelis ®
Záruka na konstrukci a nátěr:	15 let
Technologie:	Přizpůsobená montáži každého FV modulu
Použití:	Farmy a mikroinstalace
Konstrukční normy:	PN-EN 1990 a PN-EN 1993

Profily:

Sloup: C100x48mm	Paždík: C100x48mm
Vaznice: C100x60mm	Spojovací prvky: A2- 70
Klema: Stříbrná nebo černá ALU EN AW-6063	

Další možnosti:

Upevnění měniče	Montáž na zátěž (hotové zátěže)
Další koncentrace	Montáž na betonový základ
Úhel náklonu od 10° do 20°	