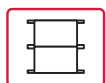
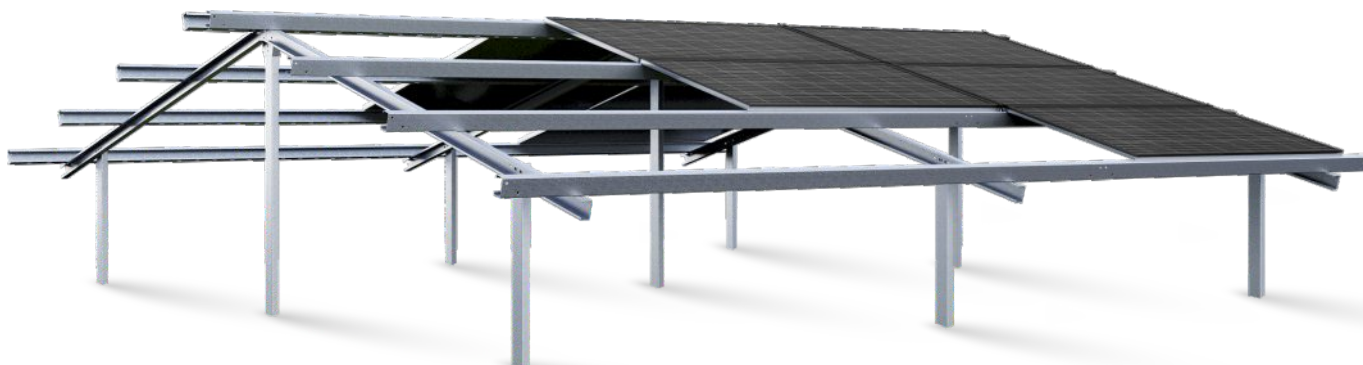


FREISTEHENDE KONSTRUKTION **DH3WZ**



Bestellung bis 50 kW



Anordnung der Module

Horizontal dreireihig
zweidimensional



Neigungswinkel
15°



PV-Technologie
Jedes Modul



Montage
Zum eintreiben
in den Grund

Spezifikation:

Material:	Hochfester Baustahl S350
Korrosionsschutz:	Magnelis ®
Garantie für Konstruktion und Beschichtung:	15 Jahre
Technologie:	Geeignet für die Montage beliebiger PV-Module
Anwendung:	Bauernhöfe und Mikroanlagen
Baunormen:	PN-EN 1990 und PN-EN 1993

Profile:

Stütze: C100x48mm	Verriegelung: C100x48mm
Pfette: C100x60mm	Verbundene Elemente: A2- 70
Klemme: Silber oder Schwarz ALU EN AW- 6063	

Zusätzliche Optionen:

Montage des Wechselrichters	Montage am Ballast (vorgefertigte Ballaste)
Zusätzliche Versteifung	Montage auf Betonuntergrund
Neigungswinkel von 10° bis 20°	