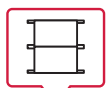
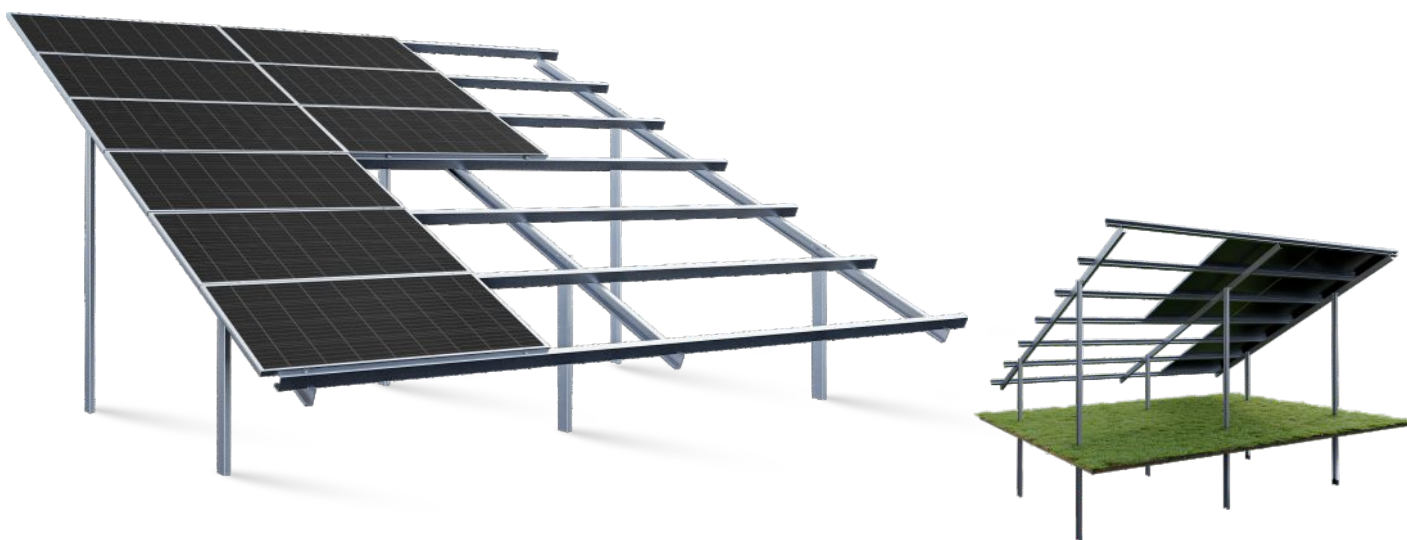


# FREISTEHENDE KONSTRUKTION DH6



**Anordnung der Module**  
Horizontal sechsstreihig



**Neigungswinkel**  
30°



**PV-Technologie**  
Jedes Modul



**Montage**  
Zum eintreiben  
in den Grund

## Spezifikation:

<b>Material:</b>	Hochfester Baustahl S350
<b>Korrosionsschutz:</b>	Magnelis®
<b>Garantie für Konstruktion und Beschichtung:</b>	15 Jahre
<b>Technologie:</b>	Geeignet für die Montage beliebiger PV-Module
<b>Anwendung:</b>	Bauernhöfe und Mikroanlagen
<b>Baunormen:</b>	PN-EN 1990 und PN-EN 1993

## Profile:

<b>Stütze:</b> C100x48mm	<b>Verriegelung:</b> C100x48mm
<b>Pfette:</b> C100x60mm	<b>Verbundene Elemente:</b> A2-70
<b>Klemme:</b> Silber oder Schwarz ALU EN AW- 6063	

## Zusätzliche Optionen:

Montage des Wechselrichters	Montage am Ballast (vorgefertigte Ballaste)
Zusätzliche Versteifung	Montage auf Betonuntergrund
Neigungswinkel von 25° bis 35°	